

# Prestanda i större skala

Stage V



En kompakt redskapsbärare i toppklass för  
dagligt underhåll av stora utomhusområden

# Hög flexibilitet och manövrerbarhet

- ger multifunktionell användning och åtkomst till alla områden

City Ranger 3070 sätter nya standarder i denna maskin-klass inom många områden: multifunktionell användning, snabba redskapsbyten, manövrerbarhet, operatörs-komfort och miljöhänsyn, för att bara nämna några.

## En innovativ multifunktionell maskin

Tack vare den unika redskapsbytesfunktionen tar det bara en minut att byta redskap. Plocka upp det främre redskapet med maskinen, tryck ned handtaget och alla mekaniska, hydrauliska, elektriska system samt vattensystem ansluts och är redo att användas. Det kunde inte vara enklare! Därför kan du enkelt använda maskinen för olika uppgifter under dagen utan att slösa tid på redskapsbyten i garaget. Och vi vet alla att tid är pengar.

## Åtkomst till alla områden

Tack vare den flexibla midjestyningen, har City Ranger 3070 en otroligt liten inre vändradie på bara 1650 mm,

så att operatörer kan komma åt begränsade utrymmen och köra nära hinder. Och då basmaskinen endast väger 1800 kg, är marktrycket tillräckligt lågt för användning på känsliga ytor som gräsmattor och trottoarer.

## En bra arbetsmiljö

Att köra en maskin många timmar om dagen kan vara påfrestande för operatören. Därför har vi fokuserat på att säkerställa en optimal operatörskomfort. Faktorer som ett förarstol som kan justeras på flera sätt, låg ljudnivå i hytten (endast 68 dB(A)), ett unikt ventilations-system med luftkonditionering som standard och 360 graders sikt över arbetsområdet bidrar till en bra arbetsmiljö.

## Miljövänlig och kraftfull maskin

Den kraftfulla 74 hk Steg V-dieselmotorn är baserad på framtidssäker teknik. City Ranger 3070 uppfyller därför de strängaste utsläppskraven för dieselmotorer, och därmed de gränser som fastställts av de flesta städer för partikelutsläpp.



# En minut för att byta funktion

- sparar tid och maximerar användningen av din investering

## Hög effektivitet och säkerhet

Den unika redskapsbytesfunktionen på City Ranger 3070 ökar din effektivitet då det bara tar en minut för en person att byta redskapet. Inga verktyg behövs och mycket lite utbildning; plocka bara upp det främre redskapet med maskinen och vrid handtaget, som ansluter mekaniska, hydrauliska och elektriska system samt vattensystem. De bakre redskapen är lika lätta att byta med det extra stativet. Inga tunga lyft! På displayen i hytten kan du välja motsvarande redskap och är snabbt redo att fortsätta dagen med utförandet av en ny uppgift.

Det snabba redskapsbytet är inte bara effektivt, det är även säkert för både operatör och maskin. Det faktum att det bara krävs en person betyder att det inte finns någon risk att en kollega skadar sig under processen, för att han/hon går framför eller bakom maskinen. Dessutom eliminerar den automatiska anslutningen av alla system risken för maskinskada på grund av felanslutningar.

## Spara pengar

Att bara behöva investera i en maskin för att utföra många olika underhållsarbeten utomhus har många fördelar:

- Låg ingångsinvestering
- Fler arbetstimmar per år  
= snabb avkastning på investeringen
- Bara en maskin  
= mindre utbildning för operatörer
- Mindre utrymme krävs för förvarings-  
möjligheter



Egholms namn är din garanti för överlägset hantverk, perfekta rengöringsresultat och en snygg, attraktiv stad för alla som använder den varje dag.



# City Ranger 3070



Midjestyrring

Kraftfull dieselmotor

4-hjulsdrift

Lågt marktryck tack vare bred kontaktyta

Liten vänddiameter

Låga ljud- och vibrationsnivåer för bättre komfort

Kvalitetshantverk i varje detalj

Monteringspunkt på A-ramen för snabba redskapsbyten

Specialredskap

### Quick-shift - stopp på en minut

Tack vare den unika redskapsbytesfunktionen tar det bara en minut att byta redskap. Plocka upp det främre redskapet med maskinen, tryck ned handtaget och alla mekaniska, hydrauliska, elektriska system samt vattensystem ansluts och är redo att användas. Det kunde inte vara enklare!



## Ett beprövat koncept

City Ranger 3070 är mångsidig, men den är även specialiserad för att passa dina dagliga uppgifter. Med det breda utbudet av redskap har du en maskin som utför varje uppgift perfekt utan kompromisser vad gäller kvalitet, hastighet eller slutresultat.

Den robusta A-ramen på fordonet gör det möjligt för operatören att byta redskap utan verktyg. Alla mekaniska, hydrauliska, och elektriska system samt vattensystem ansluts enkelt genom att vrida ett handtag - och maskinen är redo att användas. Ingen tid slösas bort i verkstaden - det kunde inte vara enklare.

### Bra manövrerbarhet, enkel hantering

Kompakt design och midjestyrring säkerställer att City Ranger 3070 kan vända på en femöring - nästan. Med en inre vänddiameter på bara 1650 mm kan City Ranger 3070 köra mycket nära lyktstolpar och andra hinder i stadslandskapet.

### Dina direkta fördelar:

- Låg ingångsinvestering
- Fler arbetstimmar per år = snabb avkastning på investeringen
- Bara en maskin = mindre utbildning för operatörer
- Mindre utrymme krävs för förvaringsmöjligheter

### Tekniska specifikationer

		Basmaskin
Längd	mm	3685
Bredd	mm	1220
Höjd / med rotorljus	mm	2000 / 2210
Vikt basmaskin <sup>1)</sup>	kg	1800
Nyttolast	kg	1200
Fordonets bruttovikt	kg	3000
Vänddiameter - yttre (EN 15429-1)	mm	4120
Vänddiameter - inre (EN 15429-1)	mm	1650
Motor: Perkins diesel 404J-E22TA <sup>2)</sup>	hk / kW	74 / 55
4-hjulsdrift		Standard

<sup>1)</sup> Inkluderar: 75 kg operatör och 90 % bränslevolym.

<sup>2)</sup> Temperaturberoende effektereglering från 55 kW till 50 kW.

# Unik hyttedesign

## - för en bra arbetsmiljö och säker drift

För en operatör som arbetar många timmar i maskinen, är en bra arbetsmiljö viktig. Då spelar hyttedesignen en viktig roll.

### Alla kontroller lättillgängliga

För att säkerställa en behaglig körning av City Ranger 3070, har det centralt placerade och bekväma sätet ett armstöd som kan justeras på flera sätt med integrerad joystick och kontrollknappar. Kontrollerna är tydliga och enkla att använda. Med armen bekvämt vilande på armstödet finns alla funktioner lättillgängliga inom räckhåll.

### 360 graders sikt över arbetsområdet

City Ranger 3070 har, med sin glashytt, perfekt sikt över arbetsområdet och trafiken runt omkring. Hyttstolparna är smala, vilket reducerar döda vinklar till ett minimum. Denna panoramavy möjliggör effektiv användning nära hinder utan extra ansträngning för operatören, vilket ökar säkerheten för både operatören och maskinen.

De stora, lätt svängda glasdörrarna gör det enkelt att klättra i och ur hytten och de bidrar till upplevelsen av en rymlig hytt.

### Luftkonditionering ger extra komfort

Under en varm sommardag ger luftkonditioneringen (som är standard) extra komfort i hytten och de strategiskt placerade luftkanalerna ser till att luften cirkulerar ordentligt i den rymliga hytten. En extra luftkanal finns i förvaringsutrymmet, vilket gör det möjligt att förvara en dryck och lunchlåda kylt där. Luftkonditionering är även bra för att ta bort fukt från vindrutan blöta dagar. Ett höggradigt pollenfiltret (F7) minskar även mängden damm som kommer in i hytten.

En bra arbetsmiljö är inte bara viktig för operatörens välbefinnande, den är även viktig för effektiv och säker prestanda.



### 360 graders sikt från hytten

Hytten har 360 graders sikt över omgivningen, vilket ger operatören bästa möjliga sikt över arbetsområdet och trafiken runt omkring, kanske den bästa på marknaden. Dessutom är kontrollerna lättillgängliga och erbjuder flera justeringar för en bra, ergonomisk arbetsställning.



### Luftkanaler

De strategiskt placerade luftkanalerna är enkla att justera för att passa den luftcirkulation som behövs i hytten.



### Luftkylt handsfack

På sätets högra sida finns ett stängt handsfack. Det har en luftkanal, som hjälper till att hålla lunchlådan eller en dryck kall under dagen.



### Förvaringsmöjligheter

På vänster sida finns en kopphållare, ett nätuttag och förvaringsmöjligheter som bidrar till en bra arbetsmiljö. En radio kan också placeras här.



### Armstöd som kan justeras på flera sätt med kontroller

Operatören kommer vara i full kontroll av maskinen och funktionerna, med armen vilandes bekvämt på armstödet som kan justeras på flera sätt. Med kontrollerna lättillgängliga kan operatören fokusera på trafiken och jobbet.



### Avancerad teknik

City Ranger 3070 styrs av programvara som utvecklats internt av Egholm, vilket säkerställer en djup förståelse av den avancerade tekniken. Denna insikt har omvandlats till en intuitiv display som vägleder operatören att göra rätt inställningar och optimala justeringar. Inställningarna är optimerade för det enskilda redskapet.



# Arbetsmiljön i fokus

## Nyckelelement för en optimal operatörskomfort

Många element spelar en viktig roll för att säkerställa en bekväm och effektiv arbetsmiljö.

### Lågt buller

Vi vet alla att det är påfrestande att vara i en miljö med mycket buller. Därför är en hytt med låg bullernivå viktig för operatören. Och med en ljudnivå som föraren uppfattar i basmaskinen på bara 68 dB(A), är City Ranger 3070 är den bästa i sin klass (uppmätt i enlighet med VO (EU) 1322/2014 Bil. XIII).

Det är även viktigt att tänka på det utvändiga bullret i miljö där maskinen används. Buller från en passerande City Ranger 3070 är uppmätt till 76 dB(A) (uppmätt i enlighet med VO (EU) 2018/985 Bil. II). En låg bullernivå är speciellt viktig vid arbete i bostadsområden eller andra områden

där det finns människor i närheten av arbetsområdet, som parker, kaféer eller områden med gågator.

### Körkomfort

City Ranger 3070 har en lång hjulbas, vilket är en fördel vad gäller att absorbera sänkor och gupp under transport.

Det starka midjestyrningen ökar även körkomforten då det möjliggör en pendelrörelse mellan det främre och bakre chassit på +/- 8 grader. Detta betyder att när den bakre delen till exempel kör över ett gupp på vägen, kommer den inte att kännas i samma utsträckning i förarhytten då pendelmidja möjliggör en individuell svängning av främre och bakre chassi.

### Enkel körning

Flera tekniker stöder enkel hantering och optimal prestanda. Motortekniken med en växel gör maskinen enkel att köra och effektiv i olika terrängar och i både arbets- och transportläget.

Med farthållaren (tillval) är den stegvisa inställningsfunktionen integrerad i bromspedalen som gör det möjligt för operatören att sänka hastigheten utan att sänka motorvarvtalet. Detta säkerställer att trycket förblir detsamma på hydrauliken så att du fortfarande har optimal sop- eller gräsklippningsprestanda när du kör långsamt runt hinder.



Tillvalsätet erbjuder operatören ännu mer komfort, då det har individuell justering av sätets kudde. Det kan lutas och flyttas framåt för bättre benstöd. Det har dessutom justerbart ländergsstöd och är uppvärmt för ytterligare komfort när det är kallt. Då det har ett trepunktsbälte, erbjuder det även extra säkerhet för operatören. Det har samma armstöd som kan justeras på flera sätt som standardsätet.



### Anpassa arbetsposition efter operatören

För att ge operatören den mest bekväma arbetspositionen, finns det flera element som kan justeras. Sätet och armstödet kan justeras individuellt och rattstängan kan justeras på tre sätt. Detta ger en bekväm sittposition.



### Stark pendelmidja

Den starka pendelmidja möjliggör en pendelrörelse mellan det främre och bakre chassit på +/- 8 grader.



### Farthållare (tillval)

Med farthållaren (tillval) är den stegvisa inställningsfunktionen integrerad i bromspedalen som gör det möjligt för operatören att sänka hastigheten utan att sänka motorvarvtalet.



### Dörr med fönster (tillval)

Vänster eller höger dörr med fönster ger enkel åtkomst till till exempel kortläsaren på parkeringsbarriärer.

# Avancerad teknik

## - för en högt presterande redskapsbärare

Vid utvecklingen av nya City Ranger 3070 har vi tagit det bästa från våra många års erfarenhet av att ta fram och producera kompakta redskapsbärare och kombinerat den med nya tekniker. Vi känner oss trygga att säga att det är ett väl beprövat koncept i ett helt nytt perspektiv.

### Unikt motorutrymme

Det unika motorutrymmet ger maskinen flera fördelar.

**Hög kyleffekt:** Med kylarna placerade på motorutrymmets framsida och en kylfläns på baksidan har man uppnått flera fördelar. Ett homogent luftflöde innebär att det är mindre sannolikt att smuts samlas i kylargallret. Detta säkerställer förbättrad kyleffekt. Efter kylning av hydraulolja och kylvatten, passerar luften genom motorutrymmet vilket innebär att även motorkomponenterna kyla.

Temperaturgivare övervakar kylbehovet och justerar kylflänsens hastighet vilket gör att kylflänsen inte blir onödigt bullrig. Om kylargallret har täckts av smuts, vänds luftflödet och kylargallret rengörs. Rengöringsprocessen är särskilt praktisk i samband med klippning av gräsmatta.

**Bullerminskning:** Med fläkten placerad separat från elementet, är det möjligt att ha en större fläkt, som kan skapa samma luftflöde vid ett lägre varvtal vilket minskar bullret därefter. Då luften transporteras genom ett stängt motorutrymme, bidrar det även till att minska bullernivåerna från motorn.

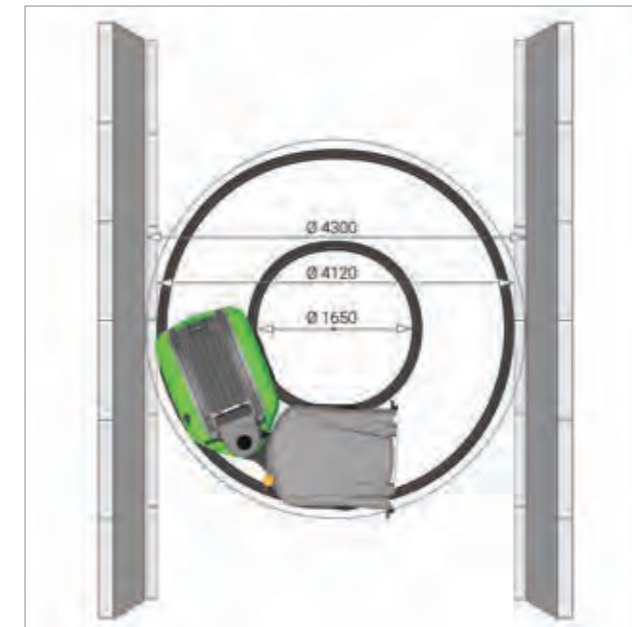
Dessa fördelar uppskattas av både operatören och personerna som finns i området där maskinen används.



### Hög manövrerbarhet

City Ranger 3070 är midjestyrd, vilket gör den mycket manövrerbar i trånga utrymmen. Basmaskinens inre vänddiameter är endast 1650 mm. Tack vare det korta överhänget fram och bak, är den yttre vänddiameter endast 4300 mm (vägg till vägg).

Eftersom midjan endast har en endimensionell böjning, minskas påfrestningar och slitage på slangarna, vilket återigen minskar drift- och underhållskostnader.



### Hög manövrerbarhet

City Ranger 3070 är midjestyrd, vilket gör den mycket manövrerbar i trånga utrymmen. Basmaskinens inre vänddiameter är endast 1650 mm.

### Perkins dieselmotor

2,2 dieselmotor med direkt insprutning (common rail) från Perkins är en stark motor med 74 hk vid 2800 varv/min., vilket gör den perfekt för City Ranger 3070:s hårda arbete. Den uppfyller miljözonskraven och kan därför även användas i städer med ett högt miljöfokus.

Motorn erbjuder mycket kraft för både körning och användning av olika redskap. Överskottseffekten innebär att det ofta är möjligt att köra på ett lägre varvtal i ECO-läget, vilket minskar både bränsleförbrukningen och bullernivån. Det ger intrycket av en maskin i bra balans.



### Kraftfull dieselmotor

City Ranger 3070, som är utrustad med en steg V-motor på 74 hk vid 2800 varv/minut, klarar även de tuffaste jobben.

# Innovativt sop-/sugkoncept

## Sop-/sugmaskin för City Ranger 3070

### Sopa även i begränsade utrymmen

City Ranger 3070 kan, med sin snäva svängradie, sopa på mycket smala platser och köra runt i extremt begränsade områden. Med en extra 3:e borste ökas arbetsbredden. Den kompakta designen gör att maskinen kan sopa under föremål som bänkar och liknande. De överlappande borstarna minskar risken för att lämna spår.

### Minska slitaget och öka prestandan

Vid aktivering av den hydrauliska viktfordelningen följer de främre borstarna marken. Dessutom kan operatören styra borsttrycket från kontrollerna i hytten. Genom att enkelt kunna justera borstarnas tryck att passa typ av och mängden skräp, kan föraren köra med det lägsta erforderade trycket på borstarna, och minskar därmed slitaget på dem. Systemet ökar prestandan och sänker driftkostnaderna.

### Effektiv dammedslagning

Uppsamlingsstanken har en kapacitet på 1 m<sup>3</sup>. Den har som standard ett roterande filtersystem, som skapar ett fint ångmoln i uppsamlingsstanken som säkerställer en effektiv dammedslagning. Detta minskar risken för att släppa ut dammpartiklar igen i omgivningsområdet. Systemet säkerställer också en effektiv fyllning av uppsamlingsstanken. Ett larm kommer att synas i displayen (symbolen H<sub>2</sub>O) och ett på/av-ljudlarm kan höras i hytten vid vattenbrist i rotationsfiltret. Detta minskar risken för skador på det roterande filtret och minimerar reparationskostnaderna. Under tömningscykler behöver operatörer endast tömma uppsamlingsstanken och fylla på färskvatten, vilket minskar frånvarotiden från arbetsområdet. I allmänhet räcker det med rotationsfiltersystemet.

### Återcirkulationssystem

För större soparbeten i områden med mer skräp, rekommenderar vi att använda återcirkulationssystemet. Innan du börjar sopa, måste behållaren fyllas med vatten (ca. 160 liter). Genom ett filterpumpsystem bak i behållaren, pumpas vatten ut i sugslangen nära munstycket. Detta extra vatten hjälper till att hålla sugslangen ren.

Uppsamlingsstanken kan öppnas helt. Om den inte är 100% tömd, är det möjligt att skaka uppsamlingsstanken genom att aktivera en funktion vid knappatsen i hytten.

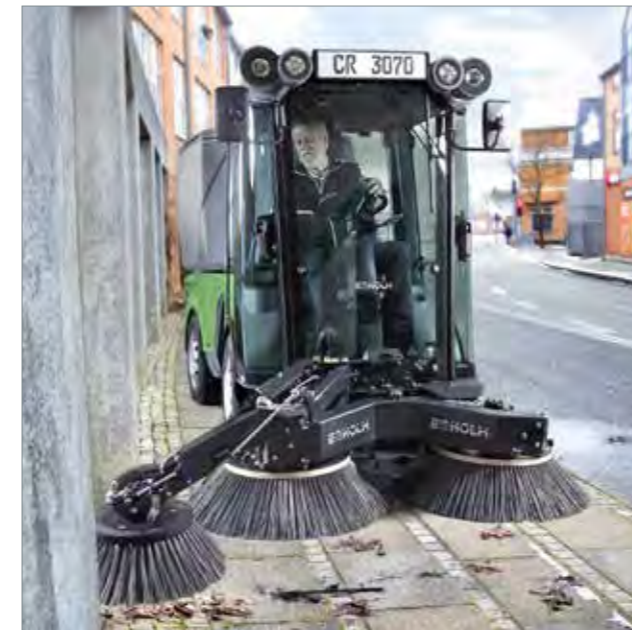
### Funktioner och alternativ på sop-/sugmaskinen:

- Mycket hög tipphöjd på 1700 mm
- Locket öppnas helt
- "Skakfunktionen" styrs från hytten
- 5 m utdragbar slang (tillval)
- Högtrycksvätt (tillval)
- Återcirkulationssystem



### EUcertifiering

Sop-/sugmaskinen för City Ranger 3070 är certifierad med 4 stjärnor enligt den nya EUcertifieringen för PM10 och PM2.5.



### Sopa smala passager med en 3:e borste

Den 3:e sidoborsten är utrustad med en fjäderbelastad och kollisionssäker funktion, vilket ökar borstens livslängd samtidigt som omgivande föremål skyddas. Tippfunktionen styrs via hyttens joystick och maskinens hydraulsystem och kan med fördel aktiveras när du stöter på hål, rännor, trottoarstenar och liknande.



### Högtrycksvätt och utdragbar slang

För extra rengöringsfunktioner kan uppsamlingsstanken utrustas med en högtrycksvätt med handlans och en 5 meter lång utdragbar slang.



# De gröna redskapen

## Tid och effektivitet är nyckeln till grönt underhåll

Välskötta parker och grönområden är ofta attraktioner för alla som bor i, arbetar i eller besöker din stad. Tid och effektivitet är dock avgörande faktorer för de kommuner, fastighetsförvaltare och parkägare som ansvarar för att underhålla dem.

### Specialutvecklade tillbehör ger bättre resultat

City Ranger 3070 är stark och robust, och utrustad med professionella redskap, den kan hantera alla uppgifter inom grönt underhåll, utan att kompromissa med kvaliteten. Och med den unika redskapsbytesfunktionen på City Ranger 3070 kan du växla mellan tillbehör på mindre än en minut. Så att du snabbt kan gå vidare till nästa jobb.

- Rotor-/multiklippare 1500
- Triplex rotorklippare 2500
- Ogräsborste

### Mer klippning på kortare tid

Rotor- och multiklipparen 1500 och Triplex rotorklipparen 2500 är de senaste tillskotten i utbudet av tillbehör till City Ranger 3070, med unika hydrauliska egenskaper och specialutvecklade blad. Med klippbredder på upp till 1,5 respektive 2,5 meter och en arbetshastighet på upp till 10 km/h, kan du klippa gräset på rekordtid.

### Gräsmattor med ett hälsosamt utseende

Multi- och rotorklippare säkerställer optimal flexibilitet, eftersom de kan användas för olika typer av gräs och ytor. De 3 bladen på rotor-/multiklipparen 1500 och de 5

bladen på Triplex rotorklipparen 2500 garanterar en professionell klippning. Bladen roterar i motsatt riktning så att gräset är jämnt fördelat över ytan, vilket undviker högar av gräsrester på gräsmattan. Varje blad har sin egen motor, vilket säkerställer stabil drift. Gräsklipparnas effektivitet säkerställer fantastiska klippresultat - även vid högre hastigheter såsom klippning av stora områden.

### Användning av gräsdäck

City Ranger 3070 kan köra på de flesta gräsytor. Om marktrycket ska minskas ytterligare, rekommenderar vi att du monterar gräsdäck på maskinen (tillval).

### Miljövänlig ogräsbekämpning

Ogräsborsten är det perfekta, mest effektiva och miljövänliga redskapet för att hålla utomhusområden ogräsfria, d.v.s. trottoarer, gångstigar, stenvägar, asfalt, etc. När borsten roterar över ytan, tar den bort ogräs och eliminerar nya skott. Regelbunden borstning håller ett område ogräsfritt utan användning av bekämpningsmedel.

### Få maximal nytta av hastighetsregleringen via inch-funktionen

Om maskinen är utrustad med hastighetsreglering (extra-utrustning), är det möjligt att använda bromspedalens inchfunktion. I arbetsläget, gör inchfunktionen det möjligt att sänka hastigheten utan att avaktivera hastighetsregleringen, dock med bibehållet varvtal. När trycket lättas på bromspedalen återgår maskinen till föregående hastighet. Dessa funktioner bidrar till komfort och gör maskindriften mer effektiv.



#### Hydraulisk tippfunktion för enkel rengöring

Genom att använda City Ranger 3070:s hydraulsystem, kan rotor-/multiklipparen 1500 placeras i vertikalt läge för att ge enkel åtkomst för rengöring och underhåll. Även klipphöjden kan justeras via hydraulsystemet. Klipparen drivs av 3 oljemotorer (inga remmar). Specialutvecklade blad minskar energiförbrukningen och bullernivån.



#### En klippare för större områden

Med en klippbredd på 2,5 m är Triplex rotorklipparen 2500 lämplig för de större gräsytor. Klipparens vingar kan lutas för att minska bredden under transport. Med joysticken i hytten tillsammans med maskinens hydraulsystem kan du tippa klipparen för enkel rengöring och underhåll samt byte av blad.



#### Ogräsens fiende - vän av miljön

Med vår innovativa ogräsborste kan City Ranger 3070 ta bort ogräs på ett renare och bättre sätt än något annat bekämpningsmedel. Den hydrauliskt justerbara och extremt manövrerbara borsten håller trottoarer, gångstigar, kullerstensområden - alla typer av asfalterade områden - fria från ogräs och rengör omedelbart det behandlade området.

# Kraftfullt vinterunderhåll

## - håller investeringen igång hela året

Använd City Ranger 3070 för att hålla igång trafiken och hålla områden med gågator säkra när snön kommer.

### En stark maskin för vinterarbete

Tack vare flera aspekter med City Ranger 3070 är den en lämplig maskin även för vinterunderhåll.

- 74 hk motor med hög prestanda
- Permanent fyrhjulsdraft
- Specialredskap

### Vinterredskap med hög prestanda

City Ranger 3070 är en perfekt vinterlösning för bostadsföreningar, små och stora entreprenörer samt kommuner. Specialredskapen är mycket effektiva och har låg bullernivå, vilket betyder att användning i bostadsområden inte är något problem.

### Vinterredskap:

- Snöborste
- Snöslunga
- Snöplog
- Vikplog
- Salt- och sandspridare



### Ha ett fast grepp när det är halt

Om ett hjul tappat greppet ser fyrhjulsdraften till att kraften automatiskt överförs till motsatt hjul korsvis, så om högerhjulet bak förlorar greppet kommer kraften att överföras till vänsterhjulet fram och vice versa.

Snöplogen, snöslungan, vikplogen och snöborsten kan arbeta samtidigt med salt- och sandspridaren, vilket gör det möjligt att utföra två uppgifter samtidigt, t.ex. röja snö och salta eller sanda isiga gator och gångvägar på samma gång.

Och precis som med övriga redskap, kan även vinterredskapen bytas på mindre än en minut, inklusive salt- och sandspridaren! Salt- och sandspridaren byts enkelt med tillvalsstativet eller en gaffeltruck och schaktbladet har integrerade ben.

### Högkvalitetslack och antikorrosionsbehandling

Egholms vinterredskap är väl skyddade mot vintermiljön. Beläggningen, som klarat många timmars saltspridning i tester, ger redskap av hög kvalitet med ett bra motstånd som garanterar en lång livslängd.

Vi rekommenderar att använda antikorrosionsbehandling av både verktygsmaskin och redskap vid drift under vintersäsongen.

Nyhet



### Snöslunga

I kombination med City Ranger 3070:s många hästkrafter säkerställer snöslungan enkel och enkel röjning av stora snömassor. Eftersom den slänger bort snön är den en riktigt bra hjälp på ställen där det inte finns plats att trycka ut snön åt sidan.



### Vikplog

Oavsett hur tungt snöfallet har varit, med en vikplog från Egholm, blir snöröjningen enkel och du gör ett bra jobb. Du kommer att sitta bekvämt och säkert när du använder vikplogen som dess stötdämpande klippkanten dämpar effekten av stötar från och ojämnheter i det område som röjs. Vikplogen justeras hydrauliskt och kan användas i antingen Y-, V- eller diagonalläge.



### Snöplog

Snöplogen klarar upp till 400 mm tung snö. Arbetsbredden är mellan 1360 och 1500 mm, beroende på bladets lutning. Maximal lutning är 25° och den justeras från hytten.



### Snöborste

Snöborsten sopar enkelt bort upp till 250 mm lätt, fluffig snö. Arbetsbredden ändrad till maximal svängvinkel på 25° är 1320 mm, och med borsten rak är den 1520 mm. Borsten kan även rotera i motsatt riktning.



### Salt- och sandspridare

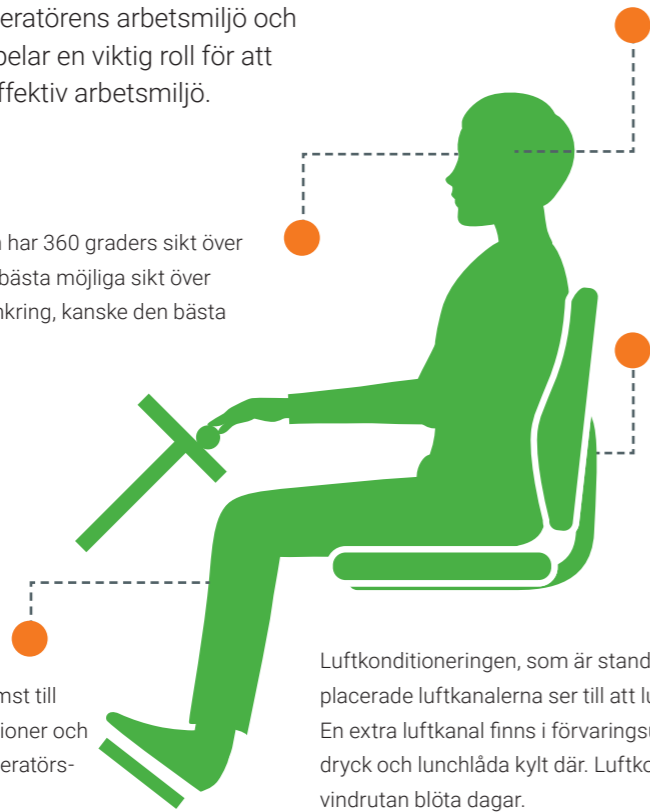
Salt- och sandspridaren är perfekt för de främre redskapen. Den har en maximal kapacitet på 600 l eller 950 kg, beroende på materialet. Spridningsbredden kan justeras mellan 1500-6000 mm.

# Omsorg för operatören

På Egholm bryr vi oss om operatörens arbetsmiljö och ergonomi. Många element spelar en viktig roll för att säkerställa en bekväm och effektiv arbetsmiljö.

360 graders sikt från hytten: Hytten har 360 graders sikt över omgivningen, vilket ger operatören bästa möjliga sikt över arbetsområdet och trafiken runt omkring, kanske den bästa på marknaden.

I City Ranger 3070 finns enkel åtkomst till förarsätet samt driften av alla funktioner och handtag - för att uppnå maximal operatörs-komfort.



Låg ljudnivå i hytten: Med fläkten placerad separat från elementet, är det möjligt att ha en större fläkt, som kan skapa samma luftflöde vid ett lägre varvtal vilket minskar bullret därefter. Då luften transporteras genom ett stängt motorutrymme, bidrar det även till att minska bullernivåerna från motorn.

För att ge operatören den mest bekväma arbetspositionen är sätet och armstödet individuellt justerbara och rattstången kan justeras på tre sätt. Detta ger en bekväm sittposition.

Luftkonditioneringen, som är standard, ger extra komfort i hytten och de strategiskt placerade luftkanalerna ser till att luften cirkulerar ordentligt i den rymliga hytten. En extra luftkanal finns i förvaringsutrymme, vilket gör det möjligt att förvara en dryck och lunchlåda kylt där. Luftkonditionering är även bra för att ta bort fukt från vindrutan blöta dagar.

## Imponerande kapacitet

# 12.500 m<sup>2</sup>/h

City Ranger 3070 täcker enkelt 12.500 m<sup>2</sup> per timme både vid gräsklippning och med hjälp av sug-/sopmaskinen.



# Quick-shift Redskapsbyte på 1 minut



## Kraft och vridmoment för alla arbetsuppgifter



Med fyrhjulsdrift och den kraftfulla dieselmotorn från Perkins som ger ett vridmoment på 208 Nm vid 1800 varv/min., levererar City Ranger 3070 all den kraft du behöver för krävande uppgifter året runt.

# 165 cm inre vänddiameter

Åtkomst till alla områden: Med sin effektiva midjestyrring, har City Ranger 3070 en otroligt liten inre vänddiameter på bara 1650 mm, så att operatören kan komma åt begränsade utrymmen och köra nära hinder. Och då basmaskinen endast väger 1800 kg (inklusive 75 kg operatör och 90 % bränslekapacitet), är marktrycket tillräckligt lågt för användning på känsliga ytor som gräsmattor och trottoarer.



412 cm vänddiameter - yttre



## Honest Work.

Egholm A/S udvikler, producerer og markedsfører redskapsbærere som holder veje, parker og utomhusområder rene og indbydende året rundt. Vi leverer funktionelle kvalitetsmaskiner og redskaber til mennesker som gør en hederlig dags arbejde for at holde vores stæder rene og attraktive. Med specialredskaber udviklede for maskinerne, leverer Egholms maskiner perfekte resultater uanset opgaven. Bygget af håndværkere i Danmark, anvendes Egholms maskiner i stæder og parker over hele verden.

## Honest Machines.

Egholms redskapsbærere udvikles af mennesker som brænder for teknik og innovation. Vi lytter på de som kører, anvender og servicerer Egholms maskiner, eftersom de er de sande eksperter. Det er vores opgave at konstruere, bygge og markedsføre redskapsbærere som leverer perfekte resultater i virkelige livet. Egholms maskiner er ærlige maskiner - ikke bare for at de leverer komfort, sikkerhed og stærke resultater: de er også en god investering for næste år og giver dig en positiv afkastning på din investering.

## Honest People.

Vi vil gerne at du ser os som din partner på alle måder. Og vi insisterer altid på tillid, tillid og ærlighed i vores samarbejde med dig og med vores netværk af återförsäljare og servicepartnere. Vi er opretholdende og direkte i vores kommunikation og i vores kontakter med alle. Vår tro på hårdt arbejde og vilje til kompromis hjælper os at levere den kvalitet som vi er kendt for. Og vi tror også at det vurderes af de maskiner vi bygger for dig.

### **Egholm A/S**

Transportvej 27  
7620 Lemvig, Danmark  
T.: +45 97 81 12 05  
[www.egholm.se](http://www.egholm.se) - [info@egholm.dk](mailto:info@egholm.dk)